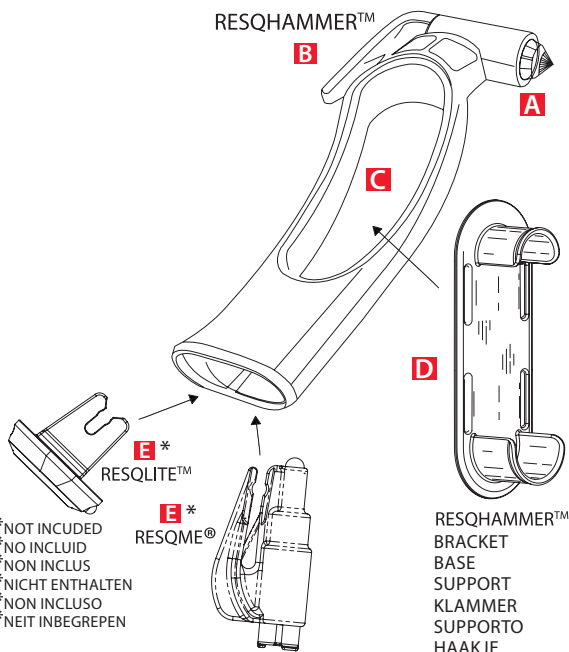


resqme® resqhammer™ defendme® protectme®  
alertme® prepareme® alertme® deluxe resqlite™



www.resqme.com

The resqme® car escape tool is made in the USA and is a Patented Product.  
© 2016 resqme, Inc. • 718 E. Mason Street, Santa Barbara, CA 93103 U.S.A.  
Edition: 2. 2016 C200.1400.L6

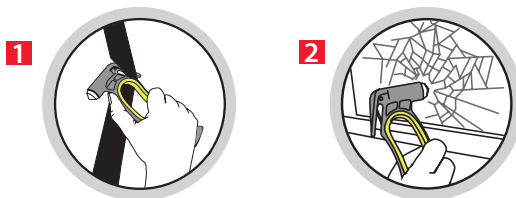


\*NOT INCLUDED  
\*NO INCLUID  
\*NON INCLUS  
\*NICHT ENTHALTEN  
\*NON INCLUSO  
\*NEIT INBEGREPEN

E\*  
RESQLITE™

E\*  
RESQME®

RESQHAMMER™  
BRACKET  
BASE  
SUPPORT  
KLAMMER  
SUPPORTO  
HAAKJE



## EN) EMERGENCY HAMMER

### PRODUCT DESCRIPTION

- A** POWERFUL, STEEL HAMMER HEAD/WINDOW BREAKER
- B** RAZOR SHARP SAFETY BLADE/SEATBELT CUTTER
- C** FLUORESCENT ERGONOMIC HANDLE/STURDY GRIP
- D** INCLUDES A STURDY BRACKET WHICH ATTACHES TO THE DASHBOARD, CONSOLE, OR SIDE PANELS FOR QUICK ACCESSIBILITY/EASY TO INSTALL

### INSTALLATION INSTRUCTIONS

EASILY ADHERES TO ANY HARD SURFACE SUCH AS THE DASHBOARD, CENTER CONSOLE, FRONT INTERIOR PANEL, ETC.

1. LOCATE A CONVENIENT, VISIBLE AND EASY TO ACCESS HARD SURFACE IN YOUR VEHICLE TO MOUNT THE BRACKET
2. CLEAN AND WIPE THE SURFACE WHERE YOU PLAN TO MOUNT THE BRACKET, LET DRY
3. REMOVE THE RESQHAMMER™ FROM THE BRACKET
4. PLACE ONE DOUBLE SIDED TAPE PROVIDED ON EACH END OF THE BACKSIDE OF THE BRACKET
5. ADHERE THE BRACKET TO THE CLEANED AREA
6. LET DRY FOR 24 HOURS BEFORE REMOUNTING THE RESQHAMMER
7. DO NOT DRILL INTO THE CAR TO INSTALL THE MOUNT UNLESS PERFORMED BY A PROFESSIONAL

WARNING: BRACKET SHOULD BE PLACED IN AN AREA THAT BOTH THE DRIVER AND FRONT PASSENGER CAN REACH. RESQHAMMER SHOULD ALWAYS BE MOUNTED TO ENSURE ACCESS IN CASE OF EMERGENCY. NEVER LEAVE RESQHAMMER IN YOUR GLOVE COMPARTMENT OR TRUNK. RESQHAMMER IS FOR EMERGENCY USE ONLY. IF YOU WANT TO TEST RESQHAMMER, WEAR GLOVES AND GOGGLES. FOR USE ON TEMPERED GLASS ONLY. DOES NOT WORK ON WINDSHIELDS. SOME AUTOMOTIVE SIDE WINDOWS ARE LAMINATED: ASK YOUR CAR DEALER FOR MORE INFORMATION.

KEEP OUT OF REACH OF CHILDREN

### E OPTIONAL SNAP IN FOR RESQME® TOOL OR LED RESQLITE™.

SIMPLY REMOVE CLIP AT BOTTOM OF RESQHAMMER™ WITH HELP OF PLIERS, AND SNAP IN THE RESQME TOOL OR LED RESQLITE FOR ADDED TOOL SAFETY FEATURES.

### COMPLEMENTO OPCIONAL DE LA HERRAMIENTA DE RESQME® LED RESQLITE™.

SIMPLEMENTE quite el clip en la parte inferior del Resqhammer con ayuda de unos alicates, y embone la herramienta Resqme o Resqlite led para añadir las características de seguridad adicionales.

### EN OPTION: ENLENCHEZ RESQME® OU RESQLITE™ LED DANS LE MANCHE.

ENLEVER LE CLIP EN BAS DU MARTEAU AVEC L'AIDE D'UNE PINCE ET INSÉRER D'UN COUP SEC L'OUTIL RESQME OU RESQLITE™ POUR OBTENIR D'AUTRES FONCTIONS DE SÉCURITÉ.

## ES) MARTILLO DE EMERGENCIA

### DESCRIPCIÓN DEL PRODUCTO

- A** PODEROSA CABEZA DE MARTILLO DE ACERO/ROMPE VENTANAS
- B** NAVAJA AFILADA/CORTA CINTURONES DE SEGURIDAD
- C** MANGO ERGONÓMICO FLUORESCENTE/AGARRADERA RESISTENTE
- D** INCLUYE UN SOPORTE DURADERO QUE SE ADHIERE A LA CONSOLA, O LOS PANELES LATERALES PARA ACCESIBILIDAD INMEDIATA/FÁCIL DE INSTALAR

### INSTRUCCIONES DE INSTALACIÓN

SE ADHIERE FACILMENTE A CUALQUIER SUPERFICIE DURA, COMO EL TABLERO DE INSTRUMENTOS, CONSOLA CENTRAL, PANEL INTERIOR DEL FRENTE O PARTE TRASERA.

1. LOCALICE UNA SUPERFICIE DURA, CONVENIENTE, VISIBLE Y DE FÁCIL ACCESO EN SU VEHÍCULO PARA MONTAR EL SOPORTE
2. LIMPIE Y SEQUE BIEN EL LUGAR DONDE VA A MONTAR EL SOPORTE.
3. REMUEVA EL RESQHAMMER DEL SOPORTE
4. COLOQUE LA CINTA DOBLE QUE PEGA POR LOS DOS LADOS Y QUE VIENE EN LA PARTE POSTERIOR DEL SOPORTE
5. PEGUE EL SOPORTE EN EL ÁREA QUE LIMPIÓ
6. DÉJELO SECAR POR 24 HORAS ANTES DE REMONTAR EL RESQHAMMER
7. NO HAGA AGUJEROS EN EL CARRO PARA MONTAR EL SOPORTE A MENOS QUE SEA LA INSTALACIÓN DE UN PROFESIONAL

ADVERTENCIA: EL SOPORTE DEBE ESTAR EN UN LUGAR EN QUE TANTO EL CHOFER COMO EL PASAJERO DE ENFRENTE PUEDAN ALCANZARLO. EL RESQHAMMER DEBE SIEMPRE SER MONTADO PARA ASEGURAR EL ACCESO EN CASO DE EMERGENCIA. NUNCA DEJE EL RESQHAMMER EN LA GUANTERA O EN LA CAJUELA. EL RESQHAMMER ES PARA USO DE EMERGENCIA SOLAMENTE. SI USTED QUIERE HACER UNA PRUEBA, USE GUANTES Y LENTES PROTECTORES. PARA USAR CON VIDRIO TEMPLADO SOLAMENTE. NO FUNCIONA EN EL PARABRISAS. ALGUNOS AUTOMÓVILES TIENEN VENTANAS LATERALES LAMINADAS: PREGUNTE A SU CONSECIONARIO PARA MAYOR INFORMACIÓN.

MANTÉNGASE FUERA DEL ALCANCE DE LOS NIÑOS



### WAHLMÖGLICHKEIT ZUM EINRASTEN DER WERKZEUGE RESQME UND LED RESQLITE™.

ENTFERNEN SIE EINFACH DEN DRUCKVERSCHLUSS AM ENDE DES HAMMERS MIT EINER ZANGE UND RASTEN SIE RESQME ODER LED RESQLITE FÜR ZUSÄTZLICHE SICHERHEITSFUNKTIONEN EIN.

### IL DISPOSITIVO PER INSERIRE RESQME® O LED RESQLITE™.

E' OPZIONALE. ROMUOVERE SEMPLICEMENTE IL COPERCHIO ALLA BASE DEL MARTELLINO CON DELLE PINZE ED INSERIRE ALL'INTERNO IL DISPOSITIVO RESQME O IL LED RESQLITE PER AVERE A DISPOSIZIONE ALTRI DISPOSITIVI DI SICUREZZA.

### OPTIONALE SNAPIN VOOR RESQME® GEREEDSCHAP BIJ LED RESQLITE™.

VERWIJDER DE CLIP AAN DE ONDERZIJDE VAN DE HAMER MET HULP VAN EEN TANG EN KLIP DE RESQME TOOL OF LED RESQLITE VOOR EXTRA VEILIGHEDEN.



**NO TIME TO CALL**  
**NO TIEMPO PARA LLAMAR**  
 PAS DE TEMPS POUR APPELER  
 KEINE ZEIT FÜR EINEN RÜCKRUF  
 NESSUN TEMPO PER CHIAMARE GEEN  
 TIJD OM TE BELLEN



**DON'T PANIC**  
**NO SE PREOCUPE**  
 NE PAS PANIQUER  
 KEINE PANI  
 NIENIE PANICO  
 GEEN PANIEK

Register to receive your warranty certificate  
 Recordé para recibir vuestra garantía  
 Enregistrez pour recevoir votre certificat de garantie  
 Registrieren Sie sich, um Ihren Garantieschein zu erhalten  
 Iscriviti per ricevere il tuo certificato di garanzia  
 Registreer uzelf om uw garantiecertificaat te ontvangen  
 at <http://resqme.com/warranty/>

## FR) MARTEAU DE SURVIE

### DESCRIPTION DU PRODUIT

- A** PUISSANT, POINTE EN ACIER TREMPÉ/BRISÉ-VITRES
- B** LAME TRANCHANTE COMME UN RASOIR/COUPE-CEINTURES
- C** MANCHE FLUORESCENT ERGONOMIQUE/POIGNE SOLIDE
- D** SUPPORT ROBUSTE INCLUS QUI S'ATTACHE AU TABLEAU DE BORD OU AUX PANNEAUX LATÉRAUX POUR ACCÈS FACILE/FACILE À INSTALLER

### INSTRUCTIONS D'INSTALLATION

ADHÈRE FACILEMENT À TOUTE SURFACE DURE COMME LE TABLEAU DE BORD, LA CONSOLE CENTRALE, LE PANNEAU AVANT OU LATÉRAL INTÉRIEUR.

1. TROUVER UNE SURFACE DURE ET D'ACCÈS FACILE, VISIBLE POUR INSTALLER LE SUPPORT
2. NETTOYEZ ET ESSUYEZ LA SURFACE OÙ VOUS PENSEZ INSTALLER LE SUPPORT, LAISSEZ SÉCHER
3. RETIRER LE RESQHAMMER DU SUPPORT
4. PLACER UN BOUT DE SCOTCH DOUBLE-FACE INCLUS À CHAQUE EXTRÉMITÉ DE L'ARRIÈRE DU SUPPORT
5. FIXER LE SUPPORT À L'ENDROIT PROPRE ET SEC
6. LAISSER SÉCHER PENDANT 24H AVANT DE REMETTRE LE RESQHAMMER SUR LE SUPPORT
7. NE PAS PERCER DE TROUS DANS LA VOITURE POUR INSTALLER LE SUPPORT (SINON FAIRE APPEL À UN PROFESSIONNEL)

ATTENTION: LE SUPPORT DEVRAIT ÊTRE PLACÉ DANS UN ENDROIT OÙ CONDUCTEUR ET PASSAGER À L'AVANT PEUVENT Y ACCÉDER FACILEMENT. RESQHAMMER DEVRAIT TOUJOURS ÊTRE INSTALLÉ DE FAÇON À ÊTRE PROCHE EN CAS D'URGENCE. NE PAS LE METTRE DANS LA BOÎTE À GANTS OU DANS LE COFFRE. RESQHAMMER NE DOIT ÊTRE UTILISÉ QU'EN CAS D'URGENCE. SI VOUS VOULEZ TESTER RESQHAMMER, METTEZ DES GANTS ET DES LUNETTES. A N'UTILISER QUE SUR DU VERRE TREMPÉ. NE FONCTIONNE PAS SUR LES PARE-BRISÉS. CERTAINES VITRES DE PORTIÈRE DE VOITURE SONT LAMINÉES: POSER LA QUESTION À VOTRE CONCESSIONNAIRE POUR PLUS D'INFORMATION.

**NE PAS LAISSER À LA PORTÉE DES ENFANTS**

## DE) NOTFALL HAMMER

### PRODUKT BESCHREIBUNG

- A** KRAFTVOLLER STAHLHAMMERKOPF - FENSTERSCHEIBENBRECHER
- B** MESSERSCHARFE SICHERHEITSKLINGE - SICHERHEITSGURTSCHNEIDER
- C** FLUORESZIERENDER ERGONOMISCHER HANDGRIFF - STABILE GREIFKRAFT
- D** ENTHÄLT EINEN STABILEN HALTER, DER AM ARMATURENBRETT, DER KONSOLE ODER AM SEITLICHEN PANEL ANGEBRACHT WIRD - LEICHT ZU INSTALLIEREN (SIEHE ANLEITUNGEN AUF DER RÜCKSEITE).

### INSTALLATIONS INSTRUKTIONEN

HAFTET LEICHT AUF JEDE HARTE OBERFLÄCHE WIE ARMATURENBRETT, MITTELKONSOLE VORNE INNENVERKLEIDUNG ETC.

1. LOKALISIEREN EINER GEEIGNETEN, SICHTBAREN, LEICHT ZUGÄNGLICHEN, FESTEN OBERFLÄCHE IN IHREM FAHRZEUG ZUM ANMONTIEREN DES HALTERS
2. SÄUBERN UND ABWISCHEN DER OBERFLÄCHE AUF DER DER HALTER ANGEBRACHT WERDEN SOLL. TROCKNEN LASSEN
3. HERAUSNEHMEN DE RESQHAMMER AUS DEM HALTER
4. PLATZIEREN EINES DAFÜR BEREITGESTELLTEN DOPPELSEITIGEN KLEBEBANDES AN BEIDEN ENDEN AUF DER RÜCKSEITE DES HALTERS
5. FESTKLEBEN DES HALTERS AUF DIE GESÄUBERTE FLÄCHE
6. TROCKNEN LASSEN FÜR 24 STUNDEN BEVOR DER RESQHAMMER WIEDER DARAUf MONTIERT WIRD
7. NICHT IN DAS FAHRZEUG BOHREN, UM DEN HALTER ZU INSTALLIEREN, ES SEI DENN DURCH EINE AUTOMOBIL FACHKRAFT

ACHTUNG! DER HALTER SOLLTE IN EINEM BEREICH ANGEBRACHT WERDEN, DEN FAHRER UND BEIFAHREr GLEICHERMASSEN ERREICHEN KÖNNEN. DER RESQHAMMER SOLLTE SO ANGEBRACHT WERDEN, DASS EIN GUTER ZUGANG ZU DEM WERKZEUG IM NOTFALL GESICHERT IST. LASSEN SIE NIEMALS DEN HAMMER IM HANDSCHUHFACH ODER IM KOFFERRAUM. DER RESQHAMMER IST NUR FÜR NOTFÄLLE VORGESEHEN. WENN SIE DEN HAMMER TESTEN WOLLEN, SOLLTEN SIE HANDSCHUHE UND EINE SCHUTZBRILLE TRAGEN UND TEMPERIERTES GLAS BENUTZEN, DAS WERKZEUG FUNKTIONIERT NICHT FÜR DIE WINDSCHUTZSCHEIBE. MANCHE FAHRZEUG SEITENFENSTER BESTEHEN AUS LAMINIERTEM MEERSCHICHT SICHERHEITSGLAS. FRAGEN SIE IHREN AUTOHÄNDLER NACH GENAUEN INFORMATIONEN. **VOR KINDERN SCHÜTZEN**

## IT) MARTELLLO DI SICUREZZA

### DESCRIZIONE DEL PRODOTTO

- A** POTENTE MARTELLLO CON TESTA IN ACCIAIO ATTO A ROMPERE I FINESTRINI.
- B** AFFILATO RASOIO CON LAMA DI SICUREZZA ATTO A TAGLIARE LE CINTURE DI SICUREZZA.
- C** IMPUGNATURA ERGONOMICA FLUORESCENTE PER UNA TENUTA SICURA.
- D** INCLUDE UN FORTE SUPPORTO CON ATTACCHI PER IL CRUSCOTTO DELL'AUTOVETTURA, UNA CONSOLE O UN PANNELLO LATERALE PER UNA FACILE ACCESSIBILITÀ E FACILE DA INSTALLARE (VEDERE LE ISTRUZIONI SUL RETRO).

### ISTRUZIONI PER L'INSTALLAZIONE

- ADERISCE FACILMENTE A QUALSIASI SUPERFICIE DURA COME IL CRUSCOTTO, CONSOLLE CENTRALE, PANNELLO INTERNO ANTERIORE, ETC.
1. IDENTIFICARE UNA SUPERFICIE RESISTENTE ALL'INTERNO DEL VEICOLO CONVENIENTE, VISIBLE E FACILE DA RAGGIUNGERE DOVE POTER MONTARE IL SUPPORTO DEL DISPOSITIVO
  2. PULIRE E FAR ASCIUGARE LA SUPERFICIE DOVE VERRA' MONTATO IL SUPPORTO PER IL DISPOSITIVO
  3. RIMUOVERE IL MARTELLLO RESQHAMMER DAL SUPPORTO
  4. POSIZIONARE IL NASTRO ADESIVO A DOPPIA FACCIA CONTENUTO NELLA CONFEZIONE AI LATI ESTREMI DELLA PARTE ANTERIORE DEL SUPPORTO
  5. FAR ADERIRE IL SUPPORTO ALL'AREA INTERESSATA PRECEDENTEMENTE PULITA
  6. LASCIARE ASCIUGARE LA SUPERFICIE PER ALMENO 24 ORE PRIMA DI MONTARE IL DISPOSITIVO RESQHAMMER
  7. NON UTILIZZARE UN TRAPANO PER INSTALLARE IL DISPOSITIVO DIRETTAMENTE AL VEICOLO A MENO CHE QUEST'OPERAZIONE SIA EFFETTUATA DA UN PROFESSIONISTA

ATTENZIONE: IL SUPPORTO DEVE ESSERE POSIZIONATO IN UN'AREA FACILE DA RAGGIUNGERE SIA DAL GUIDATORE CHE DAL PASSEGGERO. RESQHAMMER DEVE ESSERE MONTATO IN'AREA CHE POSSA ASSICURARE IL FACILE USO IN CASO DI EMERGENZA. NON LASCIARE ASSOLUTAMENTE IL DISPOSITIVO ALL'INTERNO DEL PORTABAGAGLI O NELLO SCOPARTIMENTO DAVANTI. RESQHAMMER DEVE ESSERE UTILIZZATO SOLAMENTE IN CASO DI EMERGENZA. NEL CASO SI VOGLIA PROVARE IL DISPOSITIVO, RICORDARSI DI USARE SEMPRE DEI GUANTI E DEGLI OCCHIALI DI PROTEZIONE. IL DISPOSITIVO DEVE ESSERE USATO SOLAMENTE SU VETRO TEMPERATO. NON PUO ESSERE USATO SUL PARABREZZA. ALCUNI MODELLI DI AUTOVETTURE SONO DOTATE DI FINESTRINI LAMINATI: INFORMARSI PRESSO LA CONCESSIONARIA PER AVERE ULTERIORI INFORMAZIONI.

**TENERE FUORI DALLA PORTATA DEI BAMBINI**

## NL) IN GEVAL VAN NOOD HAMER

### PRODUCT OMSCHRIJVING

- A** PKRACHTIG, STALEN HAMERKOP/RAAMBREKER
- B** HAARSCHERPVEILIGHEIDS / MES
- C** FLUORESCERENDE ERGONOMISCHE HANDGRIEP/STEVIGE GRIP
- D** OVMAT EEN STEVIGE STEUN, GEHECHT AAN HET DASHBOARD OS ZIJN PANELEN VOOR SNELLE TOEGANKELIJKHEID/EENVOUDIG TE INSTALLEREN

### INSTALLATIE GEBRUIKSAANWIJZING

- GEMAKKELIJK HECHT AAN EEN HARDE ONDERGROND, ZOALS HET DASHBOARD, MIDDENCONSOLE, VOOR INTERIEUR PANEEL, ETC.
1. ZOEK EEN HANDIG EN ZICHTBAAR OPPERVLAK IN U AUTO OM DE BEUGEL TE PLAATSEN
  2. MAAK HET OPPERVLAK WAAR U DE BEUGEL PLAATS SCHOON EN LAAT DROGEN
  3. VERWIJDER DE RESQHAMMER VAN DE BEUGEL
  4. PLAATS DOBBELZIJDIGE PLAKBAND AAN DE ACHTERKANT VAN DE BEUGEL
  5. HECHT DE BEUGEL AAN DE SCHONE KANT
  6. LAAT HET DROGEN VOOR 24 UUR VOORDAT U HET MONTEERT
  7. BOOR NIET IN U AUTO TENZIJ UITGEVOERD DOOR EEN PROFESSIONAL

WAARSCHUWING: PLAATS DE BEUGEL WAAR DE BESTUURDER EN DE PASSAGIER HET KUNNEN BEREIKEN. DE RESQHAMMER MOET ALTIJD BEREIKBAAR ZIJN IN GEVAL VAN NOOD. RESQHAMMER BEHOORT NIET IN HET DASHBOARD. RESTHAMER IS ALLEEN VOOR EEN NOODGEVAL. ALS U E RESQHAMMER WIL TESTEN DRAAG EEN VEILIGHEID BRIL EN HANDSCHOENEN. ALLEEN VOOR GEBRUIK OP GEHARD GLAS. WERK NIET OP VOORRAMEN. SOMMIGE AUTORUITEN ZIJN GELAMINEERD, VRAAG U AUTODEALER VOOR INFORMATIE. **BUITEN BEREIK VAN KINDEREN HOUDEN.**