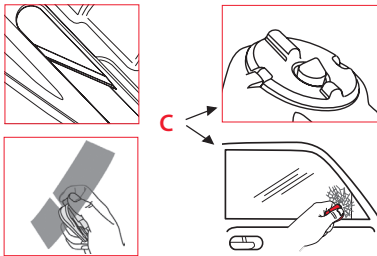
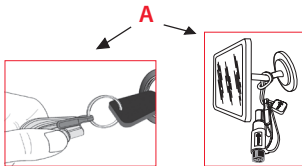
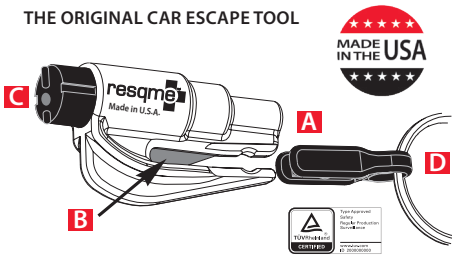
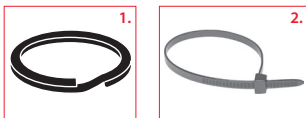


THE ORIGINAL CAR ESCAPE TOOL



EN DO NOT TEST ON SKIN
 ES NO PRUEBA EN LA PIEL
 FR NE PAS TESTER SUR LA PEAU
 DE NICHT AUF DER HAUT TESTEN
 IT NON TESTARE SULLA PELLE
 NL PROBEER NIET OP DE HUID



www.resqme.com/instructions

resqme®
INSTRUCTIONS



resqme® resqhammer™ defendme®
 protectme® alertme® prepareme®

resqme.com    

The resqme® car escape tool is made in the USA and is a patented product
 ©2020 resqme, Inc. • 718 E. Mason Street, Santa Barbara, CA 93103 USA
 Edition: 5 2020 • C200.101.L6

WINDOW BREAKER / SEATBELT CUTTER

- A** PULL OUT FROM CLIP
- B** CUT SEATBELTS
- C** BREAK SIDE WINDOWS PUSH THE BLACK HEAD FIRMLY INTO THE BOTTOM CORNER OF YOUR SIDE WINDOW UNTIL THE SPIKE RELEASES AND BREAKS THE GLASS. THE SPIKE CAN BE USED MULTIPLE TIMES.
- D** ACCESSORIES 1. KEY RING 2. CABLE TIE

WARNING RESQME® IS A RESCUE TOOL DESIGNED SOLELY FOR USE IN VEHICULAR EMERGENCY SITUATIONS AND MUST NOT BE USED FOR ANY PURPOSE OTHER THAN RESCUE. IF YOU WANT TO TEST RESQME, WEAR GLOVES AND GOGGLES. TO AVOID INJURY, DO NOT PRESS HEAD OF RESQME AGAINST ANY PART OF THE BODY. THIS TOOL WILL NOT BREAK WINDSHIELDS OR LAMINATED GLASS. IT ONLY WORKS ON TEMPERED GLASS. SOME AUTOMOTIVE SIDE WINDOWS ARE LAMINATED. ASK YOUR CAR DEALER FOR MORE INFORMATION. ALWAYS KEEP IT WITHIN REACH. HANG IT ON YOUR REAR VIEW MIRROR. CHECK OBSTRUCTION REGULATIONS IN REGARDS TO HANGING IT FROM YOUR REAR VIEW IN YOUR STATE/COUNTRY.

KEEP OUT OF REACH OF CHILDREN.

QUIEBRA VIDRIOS / CORTA CINTURONES

- A** RETIRE DEL CLIP
- B** CORTE LOS CINTURONES DE SEGURIDAD
- C** ROMPER VENTANAS LATERALES EMPUJE CON FUERZA LA PARTE NEGRA CONTRA UN RINCÓN DE LA VENTANILLA PARA ACCIONARLA ESPIGA Y QUEBRAR EL VIDRIO. PUEDE USAR LA HERRAMIENTA VARIAS VECES.
- D** ACCESORIOS 1. LLEVERO 2. ATADURA DE CABLES

ADVERTENCIA RESQME® ES UN INSTRUMENTO DISEÑADO ÚNICAMENTE PARA USO EN SITUACIONES DE EMERGENCIAS AUTOMOVILÍSTICAS. SI LO QUIERE PROBAR, PONGASE GUANTES Y GAFAS DE PROTECCIÓN. PARA PREVENIR HERIDAS EVITE EL CONTACTO DIRECTO DE RESQME EN SU CUERPO. ESTA HERRAMIENTA NO ROMPERÁ PARABRISAS O VIDRIO LAMINADO. USAR SOLAMENTE EN VIDRIO TEMPERADO. ALGUNOS AUTOMOVILES TIENEN LAMINADAS LAS VENTANAS LATERALES. PREGUNTE A SU CONCESIONARIO DE AUTOMOVIL PARA MAS INFORMACION.

MANTÉNGASE FUERA DEL ALCANCE DE LOS NIÑOS.



FR) INSTRUCTIONS

BRISE-VITRE / COUPE-CEINTURE

A RETIREZ DU CLIP **B** COUPEZ LES CEINTURES DE SÉCURITÉ

C BRISEZ LES VITRES LATÉRALES

APPUYEZ AVEC FORCE LA PARTIE NOIRE CONTRE UN DES COINS DE LA VITRE LATÉRALE POUR ENCLENCHER LE MÉCANISME ET BRISER LA VITRE. L'OUTIL PEUT ÊTRE UTILISÉ PLUSIEURS FOIS.

D ACCESSOIRES 1. PORT-CLÉS 2. ATTACHE EN PLASTIQUE

AVERTISSEMENT LE RESQME® EST UN OUTIL EXCLUSIVEMENT DESTINÉ À LA SÉCURITÉ ROUTIÈRE, QUI NE DOIT ÊTRE UTILISÉ QU'EN CAS D'ACCIDENT OU D'URGENCE. SI VOUS SOUHAITEZ LE TESTER, PORTEZ DES GANTS ET DES LUNETTES DE PROTECTION. AFIN D'ÉVITER TOUT RISQUE DE BLESSURE, N'UTILISER LE RESQME SUR AUCUNE PARTIE DU CORPS. CE PRODUIT NE FONCTIONNE PAS SUR LES PARE-BRISÉS AVANT OU VITRES FEUILLETÉES DONT CERTAINS VÉHICULES SONT ÉQUIPÉS, MAIS UNIQUEMENT SUR LES VITRES TREMPÉES LATÉRALES. CONTACTEZ VOTRE CONCESSIONNAIRE POUR PLUS D'INFORMATIONS.

TENIR HORS DE PORTÉE DES ENFANTS.

DE) ANLEITUNG

AUTOSCHEIBENZERTRÜMMERER / GURTZERSCHNEIDER

A CLIP ABZIEHEN **B** SICHERHEITSGURT DURCHTRENNEN

C GLASS ZERTRÜMMERN

DRÜCKEN SIE DEN GROSSEN SCHWARZEN KOPF DES WERKZEUGES GEGEN EINE DER OBEREN / UNTEREN ECKEN IHRER SEITEN-ODER HECKSCHEIBE BIS DER VERBORGENE, FEDERELAGERTE DORN DAS FENSTER ZERTRÜMMERT. DER DORN SPRINGT SELBSTTÄTIG ZURÜCK UND IST SOMIT MEHRFACH VERWENDBAR.

D ZUBEHÖR 1. SCHLÜSSELRING 2. KABELBINDER

ACHTUNG RESQME® IST EIN RETTUNGSWERKZEUG, DAS AUSSCHLIESSLICH FÜR DEN GEBRAUCH IN NOTFÄLLEN ENTWICKELT WURDE UND NUR ZU SOLCHEN ZWECKEN EINGESETZT WERDEN DARF. ZUM TESTEN HANDSCHUHE UND SICHERHEITSRILLE TRAGEN. HIERMIT WERDEN DIE BENUTZER UND EIGENTÜMER DES PRODUKTES DARAUFGINGEWIESEN, DASS DER HERSTELLER, SOWIE SEINE FACHHÄNDLER UND DISTRIBUTEURE NICHT FÜR IRGENDWELCHE SCHÄDEN, UNABHÄNGIG DAVON, OB DIESE SCHÄDEN DIREKT, INDIREKT, ZUFÄLLIG ODER ABSICHTLICH DURCH DEN GEBRAUCH DES GERÄTES VERURSACHT WURDEN, ZUR VERANTWORTUNG GEZOGEN WERDEN KÖNNEN. DIESES GERÄT WIRD KEINE WINDSCHUTZSCHEIBEN ODER LAMINIERTES GLAS ZERBRECHEN. ES FUNKTIONIERT NUR AUF TEMPERIERTEM GLAS. FRAGEN SIE IHREN AUTOHÄNDLER ODER IHR AUTOHAUS NACH MEHR AUSKUNFT.

VON KINDERN FERNHALTEN.

IT) ISTRUZIONE

ROMPE LA FINESTRA DI AUTOMOBILE / TAGLIA CINTURA DI SICUREZZA

A TIRARE LA CLIP **B** TAGLIARE LE CINTURE DI SICUREZZA

C ROMPERE UN VETRO LATERALE IN UN ANGOLO

PREMERE IL GRAN FINALE DEL DISPOSITIVO NERO CONTRO L'ANGOLO SUPERIORE O INFERIORE DEL VETRO DELLA FINESTRA O LUNOTTO, FINO A QUANDO IL PUGNO PRIMAVERA ARRIVA DENTRO E FUORI E SI ROMPE IL CRISTALLO. IL PUNZONE STESSO RIENTRA NELLO STRUMENTO, CHE PUÒ QUINDI ESSERE USATO RIPETUTAMENTE.

D ACCESSORI 1. PORTACHIAVI 2. FASCIETTA

AVVERTENZA RESQME® È UN DISPOSITIVO DI SALVATAGGIO PROGETTATO PER LE SITUAZIONI DI EMERGENZA E DEVE ESSERE UTILIZZATO UNICAMENTE PER TALE SCOPO. SE SI DESIDERA TESTARE ANTICIPAMENTE L'EFFETTO DEL DISPOSITIVO, INDOSSARE SEMPRE GUANTI E OCCHIALI DI PROTEZIONE. SI RIMMENTA ALL'UTILIZZATORE O AL PROPRIETARIO DEL PRODOTTO CHE IL PRODUTTORE, IL DISTRIBUTORE E IL RIVENDITORE DEL PRODOTTO NON SI ASSUMONO NESSUNA RESPONSABILITÀ PER DANNI DI QUALSIASI ENTITÀ, SIANO ESSI DIRETTI, INDIRETTI, DOLOSI O PRETERINTENZIONALI, CAGIONATI DALL'USO DEL PRODOTTO. FUNZIONA SOLO SU VETRO TEMPERATO. ALCUNE FINESTRE LATERALI AUTOMOBILISTICHE SONO LAMINATE: CHIEDETE AL VOSTRO CONCESSIONARIO PER MAGGIORI INFORMAZIONI. TENETE IL DISPOSITIVO SEMPRE A PORTATA DI MANO. POTETE AGGANCIARLO ANCHE ALLO SPECCHETTO RETROVISORE. CONTROLLARE PRIMA I REGOLAMENTI RELATIVI ALL'OSTRUZIONE DELLA VISIONE DEL VOSTRO STATO O PAESE.

TENERE LONTANO DALLA PORTATA DEL BAMBINI.

NL) INSTRUCTIES

RUITBREKER / GORDERL SNIJDER

A TREK VAN DE HOUDER **B** SNIJD DE GORDEL DOOR

C BREEK DE ZURUIT:

PLAATS DE RESQME® IN EEN HOEK VAN DE ZIJRUIT MET HET CILINDRISCHE DEEL EN DRUK DOOR TOTDAT DE ZELFONTSPANNENDE VEER DE PEN NAAR BULTEN SCHIET EN DE RUIT BREEKT.

D ACCESSOIRES 1. SLEUTELHANGER 2. KABELBINDER

WAARSCHUWING DE RESQME® IS EEN AUTO ONTSNAPPINGSHULPMIDDEL DAT ALLEEN IS ONTWERPEN VOOR NOODSITUATIES IN VOERTUIGEN EN DIENT NIET VOOR ANDERE DOELEINDEN TE WORDEN GEBRUIKT. DRAAG HANDSCHOENEN EN EEN VEILIGHEIDSRIL WANNENR U RESQME® WILT TESTEN. OM VERWONDINGEN TE VOORKOMEN, DUW DE KOP VAN DE RESQME® NOOIT TEGEN HET LICHAAM. HET PRODUCT BEVAT EEN SPRINGVEER EN EEN MESJE.

BUITEN BEREIK VAN KINDEREN HOUDEN.



ESCAPE HAMMER FYY-001

resqme.com/instructions

REGISTER TO RECEIVE YOUR WARRANTY CERTIFICATE AT WWW.RESQME.COM/WARRANTY